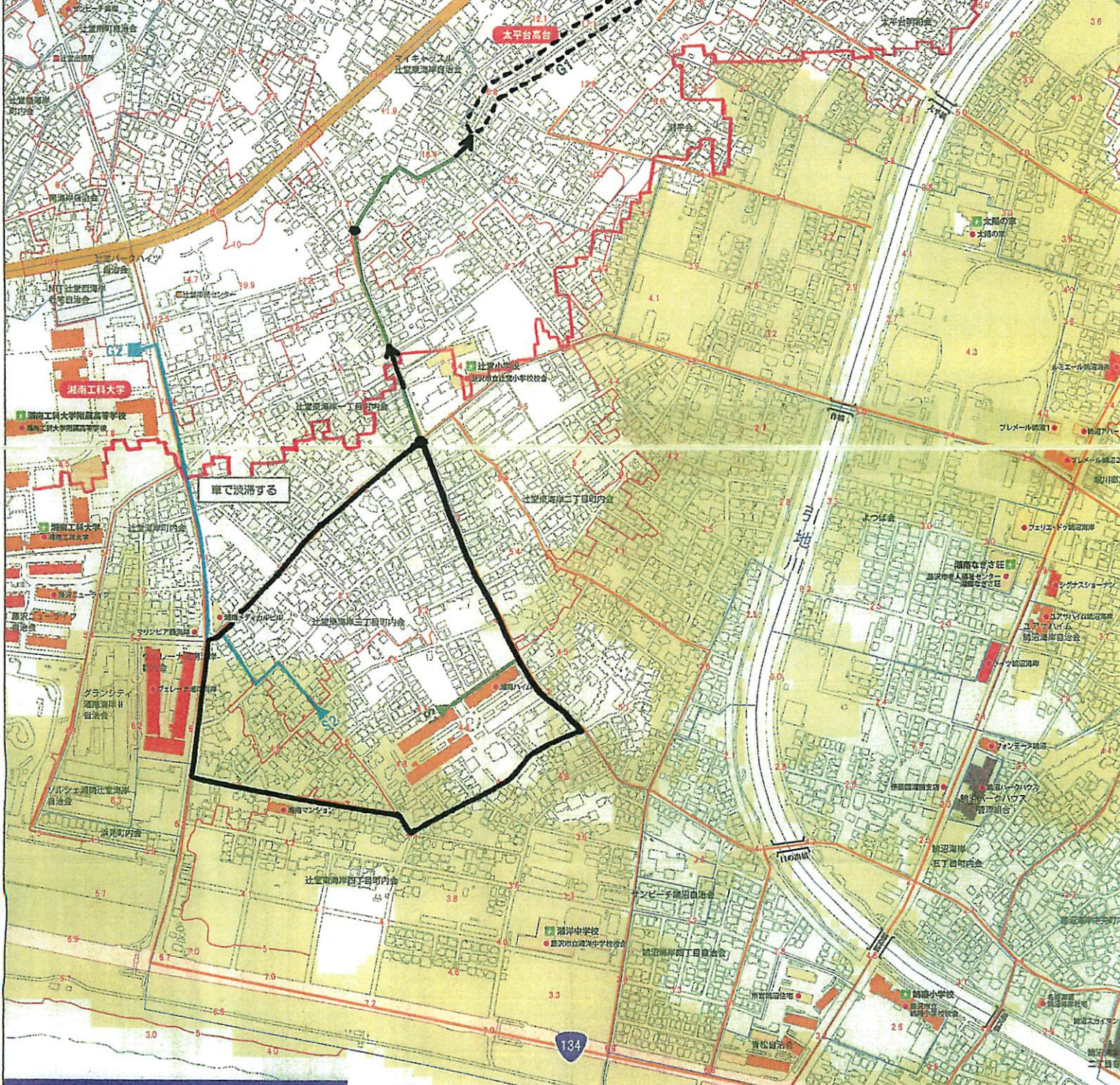


- 津波の浸水深**
- 浸水深2m以上
 - 浸水深2m未満
- 津波避難ビル**
- 3階
 - 4階
 - 5階
 - 6階以上
- 等高線**
- 12.3 標高
- 避難施設 (避難生活の場所)**
- 地区防災拠点本部
 - 消防署・出張所・分道所
 - 簡易
 - 津波避難路
 - 国道
 - 自治会・町内会の境界線
 - 避難目標となる津波一時避難場所

津波避難経路の情報

S (スタート地点) (青色でも表示)

G (ゴール地点)



FUJISAWA

津波避難マップ

平成27年3月作成

辻堂東海岸三丁目町内会

0 50 100 150 200 400 m

(発行) 藤沢市総務部防災危機管理室
この地図は、藤沢市縮尺2,500分の1地形図(平成23年3月作成)を修正し作成しました。